

TUYỂN SINH VÀO LỚP 10 NĂM HỌC 2003 – 2004

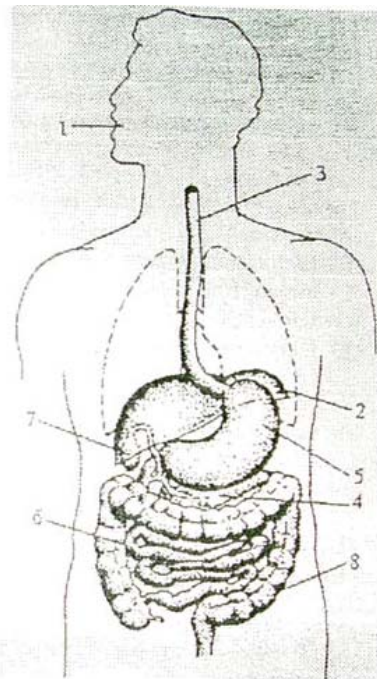
MÔN THI : SINH HỌC

Thời gian làm bài : 150 phút

Không được sử dụng tài liệu

Câu I. Theo sơ đồ bên có đánh số các cơ quan, hãy cho biết:

1. Cơ quan nào tiết ra enzym gì phân hủy protêin? (Số nào tương ứng với cơ quan có liên quan).
2. Cơ quan nào không tiết ra enzym? (số nào tương ứng với cơ quan có liên quan).
3. Những cơ quan hỗ trợ cho hệ tiêu hóa là những cơ quan nào? (Số nào tương ứng với cơ quan có liên quan).



Câu II. Ở các động vật có xương, trong các hệ sau, hệ nào không mở trực tiếp ra môi trường bên ngoài?

- a. Hệ sinh dục.
- b. Hệ tiêu hóa.
- c. Hệ hô hấp.
- d. Hệ bài tiết.
- e. Hệ tuần hoàn.

Hãy trình bày chi tiết về cấu tạo của hệ đó.

Câu III. Cơ vân, cơ trơn, cơ tim có gì khác nhau về đặc điểm cấu tạo, sự phân bố trong cơ thể và khả năng co dãn?

Câu IV. Trả lời tương ứng các phần của xương với các chức năng phù hợp trong bảng sau.

(*Ví dụ* 1-b).

- | | |
|---------------------|---------------------------------|
| 1. Sụn đầu xương. | a. Sinh hồng cầu, chứa mỡ. |
| 2. Sụn tăng trưởng. | b. Giảm ma sát trong khớp. |
| 3. Mô xương xốp | c. Xương lớn lên về bề ngang. |
| 4. Mô xương cứng | d. Phân tán lực, tạo ô chứa tủy |
| 5. Tủy xương | e. Chịu áp lực. |
| | g. Xương dài ra. |

Câu V. Cấu tạo và chức năng của trụ não?

Câu VI. Vì sao nói thiếu Vitamin D trẻ em bị mắc bệnh còi xương. Hãy cho biết nguồn cung cấp Vitamin này?

Câu VII. Người ta cho giao phối nhiều lần giữa những con chó đen lông ngắn với những con chó đen lông dài. Kết quả thu được thế hệ chó như sau.

- 36 chó đen, lông ngắn.
- 36 chó đen, lông dài.
- 11 chó trắng, lông ngắn,
- 13 chó trắng, lông dài.

Hãy giải thích kết quả lai trên và viết sơ đồ lai minh họa.

HẾT.